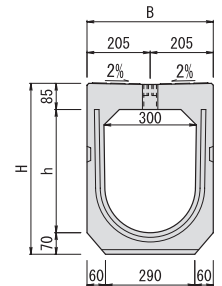
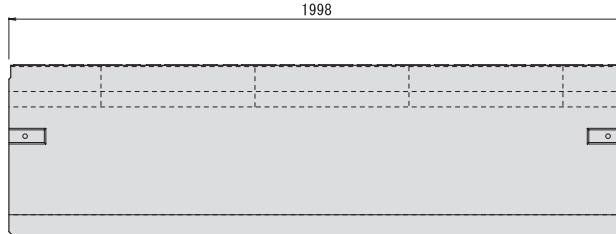
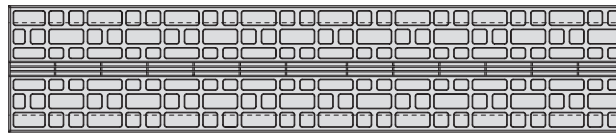


フラットタイプ (グレーチング排水型)  
水路幅300

単位: mm

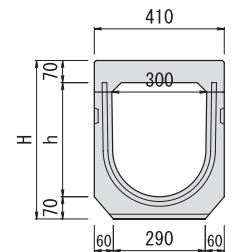
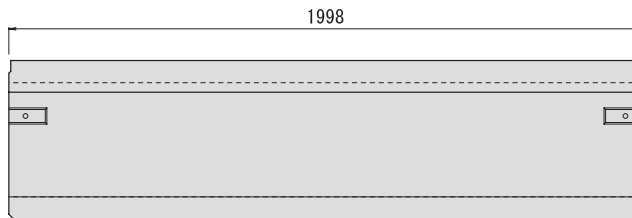
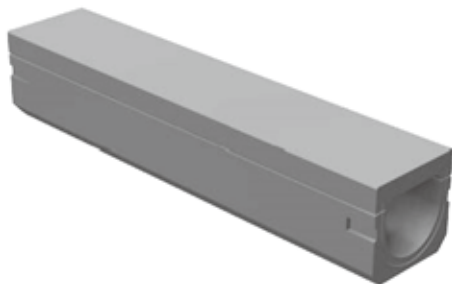


水路幅300

呼び名	h	H	参考質量 (kg)
300×300	300	455	483
300×400	400	555	538
300×500	500	655	592
300×600	600	755	646
300×700	700	855	700
300×800	800	955	754
300×900	900	1055	808



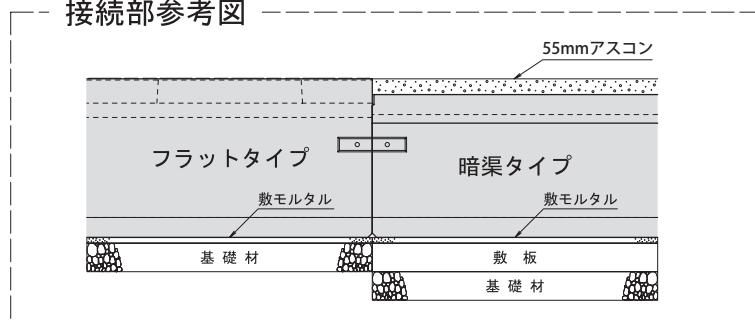
暗渠 (フラット・街渠タイプ用)  
水路幅300



水路幅300

呼び名	h	H	参考質量 (kg)
300×300	260	400	437
300×400	360	500	491
300×500	460	600	545
300×600	560	700	599
300×700	660	800	653
300×800	760	900	707
300×900	860	1000	761

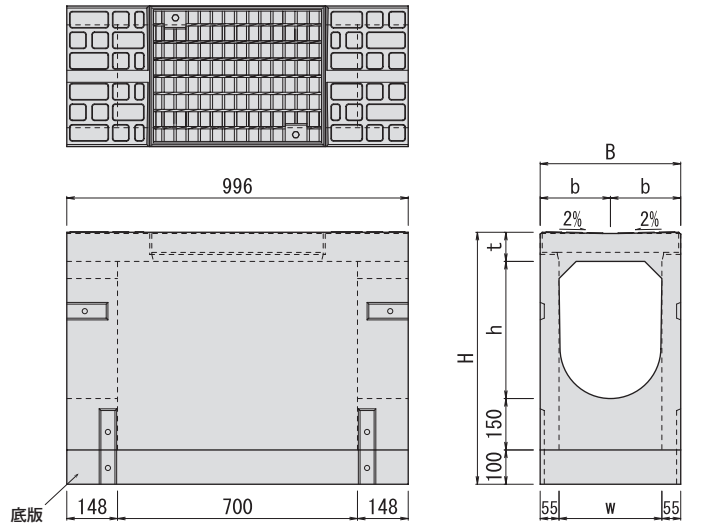
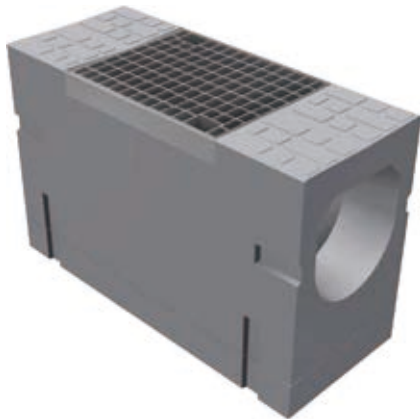
接続部参考図



- 雑音防止
- 深溝凹型
- スリット
- スリット
- スリット
- 歩車道境界
- IBC
- 凹型側溝
- SR側溝
- その他製品
- 防壁用
- 排水
- L型水路
- 用水
- B型溝型
- 防壁
- 用排水柵
- その他製品
- 鎖止め
- T型
- L型擁壁
- 流速流量表

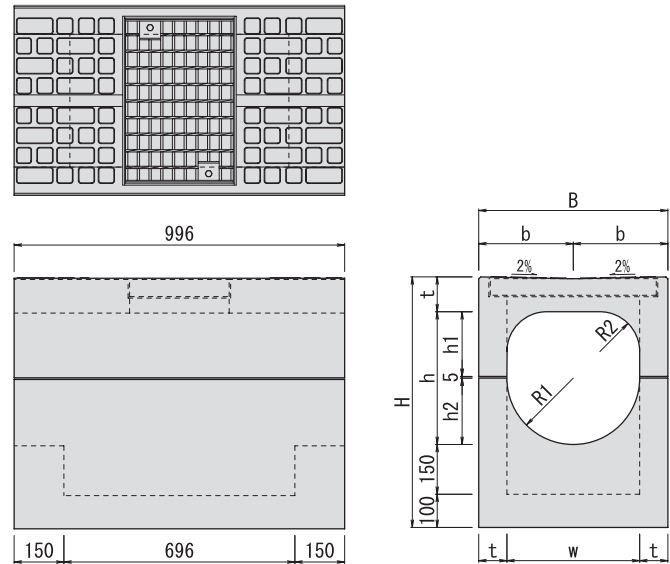
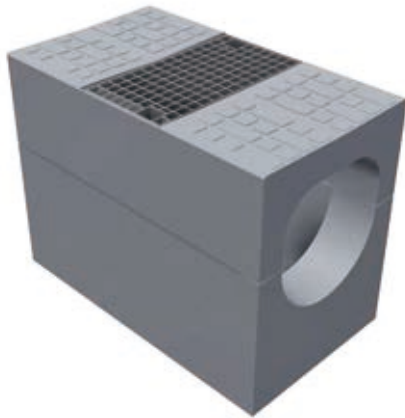
## 集水柵 フラットタイプ 水路幅250・300

単位：mm



上部柵・底版の接続はパッキンを使用したボルトプレート接続になります。

## 水路幅400・500



上部柵・下部柵の接続はパッキンを使用したボルトプレート接続になります。

## 水路幅250・300

呼び名 w × h	B	H	b	t	参考質量 (kg)			
					集水柵	底版	合計	
250×250	360	580	180	80	181	84	265	
300×300	410	635	205	85	219	96	315	
300×400		735						341
300×500		835						366
300×600		935						392
300×700		1035						418
300×800	1135	444						
300×900	1235	470						

## 水路幅400・500

呼び名 w × h	B	H	b	t	h1	h2	R1	R2	参考質量 (kg)									
									上部柵	下部柵	合計							
400×400	570	755	285	105	195	200	200	120	204	328	532							
400×500		855								368	572							
400×600		955								408	612							
400×700		1055								448	652							
400×800		1155								488	692							
400×900		1255								528	732							
500×500		700								880	350	130	245	250	150	306	423	729
500×600										980							470	776
500×700										1080							517	823
500×800										1180							564	870
500×900	1280		610	916														
500×1000	1380		657	963														
500×1100	1480		704	1010														
500×1200	1580	751	1057															

細目グレーチングにも対応可能です。